



СЕРІЯ HP BOX

ГІДРОБОКС



ALL-IN-ONE

All components integrated in one box.



ПРОСТА УСТАНОВКА

Легке підключення водяних труб.



БЕЗПЕКА

Інтегрований фільтр бруду, клапан скидання тиску, повітряний клапан.



ІНТЕЛЕКТУАЛЬНИЙ

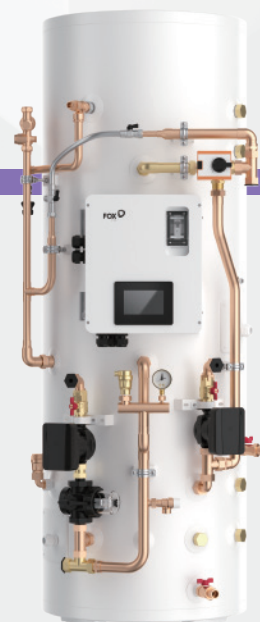
Функція SG Ready. Операційні дані можуть передаватися до Fox ESS Cloud через Wi-Fi або LAN.

Гідробокс реалізує концепцію дизайну "All-in-one", інтегруючи кольоровий сенсорний дисплей, електричний нагрівач, буферний бак, бак ГВП, прямий контур опалення та змішувальний контур опалення в один стандартний контейнер для стандартизованого виробництва та спрощеного встановлення.



Для отримання додаткової інформації про лінійку Fox ESS, відвідайте:

www.fox-ess.com



ТЕХНІЧНІ ХАРАКТЕРИСТИКИ

МОДЕЛЬ		HP1 Vox-G-WL
Джерело живлення		220 ~ 240 В змінного струму, 50 Гц
Номінальна вхідна потужність [W]		6200
Номінальний струм [A]		28,8
Розміри (Ш*В*Г) [мм]		650*1760*765
Чиста вага [кг]		75
Брутто вага [кг]		86
Модуль моніторингу		WiFi, LAN
Порт зв'язку		RS485
Дисплей		Провідний контролер, додаток, вебсайт
Електричний нагрівач	Електричний нагрівач ГВП [кВт]	3
	Основний електричний нагрівач (буферний бак) [кВт]	3
Номінальний об'єм води	Система опалення (включно з буферним баком) [л]	65
	Буферний бак [л]	60
	Бак ГВП [л]	210
Макс. тиск води	Опалювальний/охолоджувальний контур [бар]	3,0
	Гаряча вода для побутових потреб [бар]	7,0
Насос для зовнішнього блоку	Тип	DC інвертор
	Максимальний напір [м]	9
	Вхідна потужність [Вт]	2 ~ 90
Насос для Зони 1	Тип	AC
	Напір [м]	9
	Вхідна потужність [Вт]	90
Буферний бак	Об'єм [л]	60
	Максимальний робочий тиск [бар]	3,0
	Підключення для зливу	G 3/4"
Бак ГВП	Об'єм [л]	210
	Підключення для зливу	G 3/4"
Налаштування регулювального та запобіжного клапана	Запобіжний клапан (холодна вода) [бар]	6,0
	Запобіжний клапан (система опалення) [бар]	3,0
	Клапан T&P	7,0 бар & 90°C
Підключення	Подача опалення від зовнішнього блоку	G 1"
	Повернення опалення до зовнішнього блоку	G 1"
	Повернення від опалювального контуру 1	G 1"
	Подача до опалювального контуру 1	G 1"
	Подача до насосної групи опалювального контуру 2	G 1"
	Повернення від насосної групи опалювального контуру 2	G 1"
	Повернення від бака ГВП	G 1"
	Подача до бака ГВП	G 1"
	Труба для наповнення водою бака ГВП	G 3/4"
Водопровідна вода	G 3/4"	
Робочий діапазон	Температура навколишнього середовища [°C]	5 ~ 45
	Тиск води в системі опалення/охолодження [МПа(r)]	0,1 ~ 0,3
	Тиск гарячої води для побутових потреб [МПа(r)]	0,1 ~ 1,0